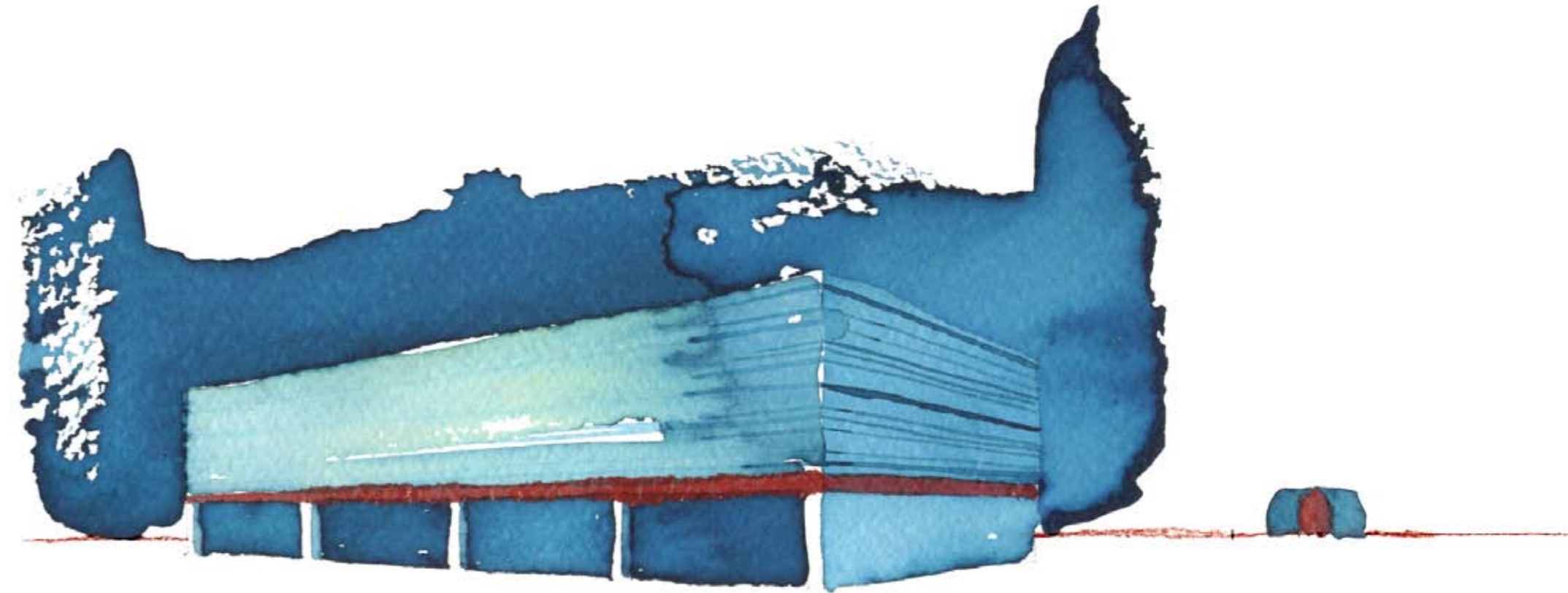
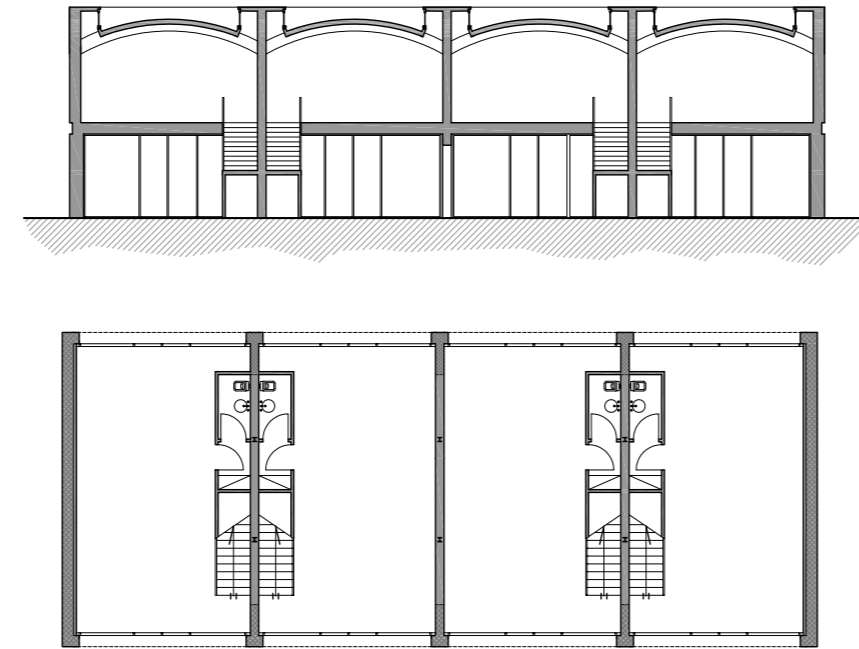


**Di fronte al Grande Ferro K**  
Padiglione

Progetto architettonico: Giacomo Pirazzoli  
Coll.ing.Monica Maggiorana  
Strutture: ing.Fabio Massetti

Di fronte agli Ex-Seccatoi del tabacco tropicale  
Sede della Fondazione Burri<sup>1</sup>  
Un mio amico Committente  
Colto ed intelligente  
Ha una sorta di garage  
E da un po' vuol trasformarlo  
Facendoci qualcosa che costi il giusto  
E tuttavia possa star lì.  
Luogo come dire impegnativo  
Ne abbiamo ragionato ogni tanto  
Per più di due anni  
Ora son cinque setti  
Di calcestruzzo bianchi come *Cretti*  
Dentro però, al centro,  
C'è albertianamente a seguire il muro una colonna.  
Serra il corpo della fabbrica.  
Una putrella di ferro rossa come un *Rosso*  
Fa da cornice marcapiano in negativo  
Sopra è un volume puro come un *Cellotex*  
Di "cose mendose"<sup>2</sup> fatto con un campo d'intonaco rigato  
Pieno e scabro a catturare la luce in superficie.  
Lì attorno un *Grande Ferro K*, un *Grande Ferro Sestante*,  
un supermercato e qualcos'altro.  
Contento il Committente  
Ha detto che è un lavoro *classico*  
Mi ha chiesto se avevo usato la Sezione Aurea.



<sup>1</sup> Vd. G.Pirazzoli, *Burri a Città di Castello*, in *Domus-dossier musei*, anno 2, n.2 – 1994, pp.90-91.

<sup>2</sup> Cfr. S.Lux, *Alberto Burri dalla pittura alla pittura*, Università di Roma La Sapienza, 1984 e 1987, Petrucci editore.